

# LOGO & Déclinaisons

## CODES COULEURS Utilisations

## POLICES D'ÉCRITURES

# CHARTE GRAPHIQUE ●



CHAVANON  
COMBRAILLES  
& VOLCANS  
COMMUNAUTÉ

---

Mise à jour  
Septembre 2023

---

# SOMMAIRE ●

## Logotype principal

- Déclinaisons
- Dimensions et Interdits

## Couleurs

- Gamme chromatique principale
- Couleurs thématiques des pôles

## Typographies

## Exemples de supports déclinés

# LOGOTYPE PRINCIPAL ●

Le logo de la communauté de communes Chavanon Combrailles et Volcans se compose de deux éléments principaux :



Le rappel des initiales de Chavanon Combrailles et Volcans a été fait dans la pastille pour pouvoir permettre une déclinaison sans la partie texte.

CHAVANON  
COMBRAILLES  
& VOLCANS  
COMMUNAUTÉ

Il a été choisi de mettre "Communauté" pour remplacer "Communauté de Communes" pour rendre l'appellation plus légère.



CHAVANON  
COMBRAILLES  
& VOLCANS  
COMMUNAUTÉ

# DÉCLINAISONS ●

Dans la majorité des cas, et pour respecter l'identité graphique de la collectivité, le logo doit être utilisé en quadrichromie.

Cependant, selon les dimensions du support ou les couleurs, des variantes sont envisageables pour gagner en lisibilité.

## Pictogramme

En fonction de la place et du type de support, le pictogramme peut être utilisé seul.



## Logo sur fond

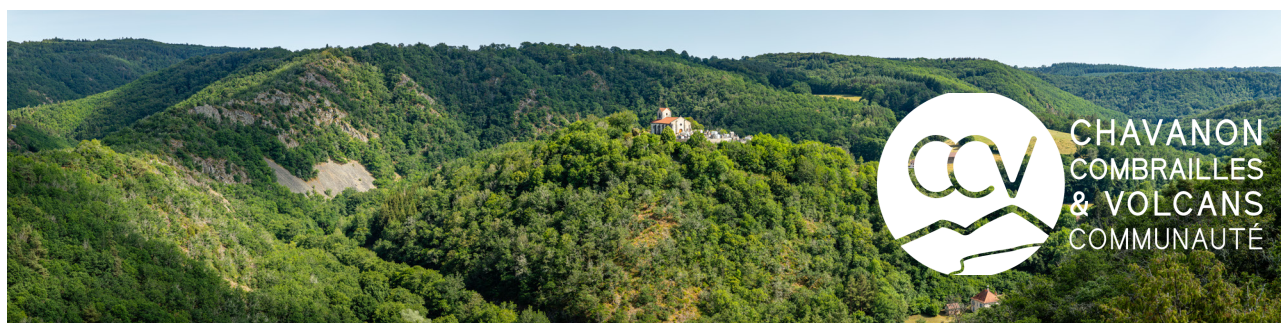
Sur fond coloré ou avec une image en arrière-plan, l'utilisation du logo monochrome est préconisée.



*Version noire sur fond clair*



*Version blanche sur fond foncé*



# DIMENSIONS et INTERDITS ●

## Positionnement et taille minimale

Le logotype doit être utilisé impérativement avec une zone de protection de la taille du C de “Chavanon Combrailles et Volcans” en Arial Regular, en taille 36 (soit 6 mm). Sans cela, le logotype sera moins visible, notamment en cas de co-utilisation avec d’autres logotypes.



Pour des raisons de visibilité, le logotype devra obligatoirement faire une largeur minimale de 4 centimètres.

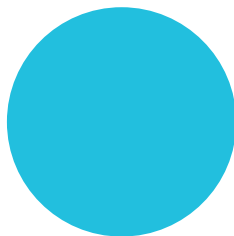
## Les interdits

- Déformer
- Tronquer le logo
- Supprimer des éléments du logo
- Changer la police d'écriture
- Ajouter des éléments sur le logo
- Mettre un ou des effets (ex : ombré, contour)
- Utiliser le logo en dessous de 4 cm

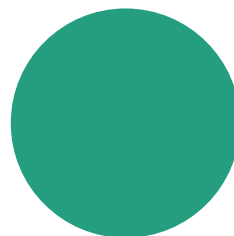


# COULEURS DU LOGOTYPE ●

## Couleurs principales

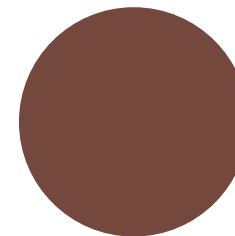


Pantone 311C  
Web : #00C2E3  
RVB : 0 / 194 / 227  
CMJN : 69 / 0 / 11 / 0



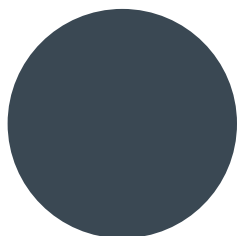
Pantone 334C  
Web : #009878  
RVB : 0 / 152 / 120  
CMJN : 81 / 14 / 63 / 1

## Couleur secondaire



Pantone 4705C  
Web : #7F4C3E  
RVB : 127 / 76 / 62  
CMJN : 34 / 64 / 65 / 40

## Niveaux de gris



Pantone 432C  
Web : #414B56  
RVB : 65 / 75 / 86  
CMJN : 74 / 62 / 49 / 33

## MÉMO

- *Couleur RVB* : utilisation lors de la rédaction de documents lus sur écran.
- *Couleur CMJN* : utilisation pour la rédaction de documents destinés à une impression extérieure.
- *Couleur Web* : utilisation sur les publications Web / sites internet.
- *Pantone* : peut être demandé par un imprimeur pour s'assurer d'obtenir les bonnes teintes.

# COULEURS THÉMATIQUES DES PÔLES ●

Des couleurs déclinées avec des symboles différentes en fonction de leur domaine d'application.

Attention : ces couleurs sont à utiliser sur des documents de pôles (visuel réseaux sociaux, flyer, affiche, rapport etc...). Pour tout support transversal, les couleurs de la charte principal sont à utiliser.

## RESSOURCES : utilisation de la charte principale car pôle transversal



**Couleur principale**  
#15978  
CMJN : 80/14/63/1  
RVB : 21/153/120



**Couleur secondaire**  
#2abbdd  
CMJN : 69/0/11/0  
RVB : 0/194/227

### ENVIRONNEMENT



**Couleur principale**  
#95ba6d  
CMJN : 49/9/69/0  
RVB : 149/186/109



**Couleur secondaire**  
#c9d1b5  
CMJN : 26/11/34/0  
RVB : 201/209/181

### SERVICE TECHNIQUE



**Couleur principale**  
#bea17b  
CMJN : 24/33/52/10  
RVB : 190/161/123



**Couleur secondaire**  
#d8ccbe  
CMJN : 17/19/25/2  
RVB : 216/204/190

### ACTION SOCIALE ET SANTÉ



**Couleur principale**  
#d95d75  
CMJN : 10/75/37/1  
RVB : 217/93/117



**Couleur secondaire**  
#e4bcac  
CMJN : 10/75/37/1  
RVB : 217/93/117

### ÉCONOMIE, HABITAT ET MOBILITÉ



**Couleur principale**  
#2abbdd  
CMJN : 69/0/11/0  
RVB : 0/194/227



**Couleur secondaire**  
#b3dfec  
CMJN : 35/0/8/0  
RVB : 177/222/236

# Suite couleurs thématiques de pôles

## ENFANCE, JEUNESSE ET PARENTALITÉ



**Couleur principale**  
#ca8a89  
CMJN : 18/51/37/6  
RVB : 202/139/138



**Couleur secondaire**  
#eed7d8  
CMJN : 7/20/11/0  
RVB : 238/215/216

## CULTURE, PATRIMOINE ET VIE ASSOCIATIVE



**Couleur principale**  
#e5a354  
CMJN : 9/40/73/1  
RVB : 229/163/84



**Couleur secondaire**  
#cd664d  
CMJN : 216/69/69/4  
RVB : 205/102/77

## PROXIMITÉ - FRANCE SERVICES : utilisation de la charte officielle de l'Etat



**Couleur principale**  
#88cbc1  
CMJN : 51/0/30/0  
RVB : 136/203/192



**Couleur secondaire**  
#FF8D7E  
CMJN : 30/54/58/0  
RVB : 255/141/126



**Couleur des textes**  
#000091  
CMJN : 100/90/20/7  
RVB : 0/0/145



# TYPOGRAPHIES & POLICES D'ÉCRITURE ●

**KIRVY** = recommandée pour les accroches et les titres

Néanmoins il est possible d'utiliser une police différente pour les titres d'affiches afin de ne pas se limiter graphiquement.

KIRVY THIN  
ABCDEFGHIJKLMNOPQRSTUVWXYZ  
123456789  
ÀÉÌÒÜ&

KIRVY LIGHT  
ABCDEFGHIJKLMNOPQRSTUVWXYZ  
123456789  
ÀÉÌÒÜ&

KIRVY REGULAR  
ABCDEFGHIJKLMNOPQRSTUVWXYZ  
123456789  
ÀÉÌÒÜ&

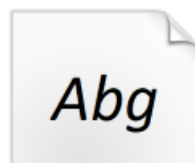
KIRVY BOLD  
ABCDEFGHIJKLMNOPQRSTUVWXYZ  
123456789  
ÀÉÌÒÜ&

**CALIBRI** = recommandée pour le texte courant

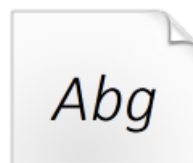
Néanmoins il est possible d'utiliser une police différente pour les titres d'affiches afin de ne pas se limiter graphiquement.



Calibri Gras



Calibri Italique



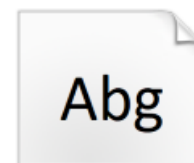
Calibri Italique  
fin



Calibri Italique  
gras



Calibri Léger



Calibri Normal

**Ice Valley** = citations, points particuliers

Cette police est à utiliser avec parcimonie pour mettre en exergue un témoignage, une citation, un slogan etc...

# EXEMPLES DE SUPPORTS

## Papeterie



CHAVANON  
COMBRAILLES  
& VOLCANS  
COMMUNAUTÉ

### Entête de courrier

COMMUNAUTÉ DE COMMUNES CHAVANON COMBRAILLES ET VOLCANS

6 avenue du Marronnier | 63380 Pontaumur | 04 73 79 70 70  
contact@ccvcommunaute.fr | www.ccvcommunaute.fr

*Terre de vie,  
Territoire de projets*



CHAVANON  
COMBRAILLES  
& VOLCANS  
COMMUNAUTÉ

### Carte de correspondance

COMMUNAUTÉ DE COMMUNES CHAVANON COMBRAILLES ET VOLCANS

6 avenue du Marronnier | 63380 Pontaumur | 04 73 79 70 70 | contact@ccvcommunaute.fr | www.ccvcommunaute.fr

*Terre de vie, Territoire de projets*

### Carte de visite



**Nathalie TIXIER**  
Chargée de mission  
communication

04 73 79 70 70 | 07 68 57 28 49

n.tixier@ccvcommunaute.fr

**Communauté de Communes  
Chavanon combrailles et Volcans**

6 avenue du Marronnier  
63380 Pontaumur

04 73 79 70 70  
www.ccvcommunaute.fr



CHAVANON  
COMBRAILLES  
& VOLCANS  
COMMUNAUTÉ

*Terre de vie, Territoire de projets*

## Signature mail



La partie du haut (5 lignes) est composée de texte.

Le bandeau en bas est une image importée avec l'insertion d'un lien renvoyant sur le site internet.

## Power-Point



## Couverture dossier



## CONTACT ●

**Nathalie TIXIER**  
Chargée de communication

04 73 79 70 70  
[n.tixier@ccvcommunaute.fr](mailto:n.tixier@ccvcommunaute.fr)

Communauté de Communes Chavanon  
Combrailles et Volcans  
8 av. du Marronnier  
63380 Pontaumur



**CHAVANON  
COMBRAILLES  
& VOLCANS  
COMMUNAUTÉ**